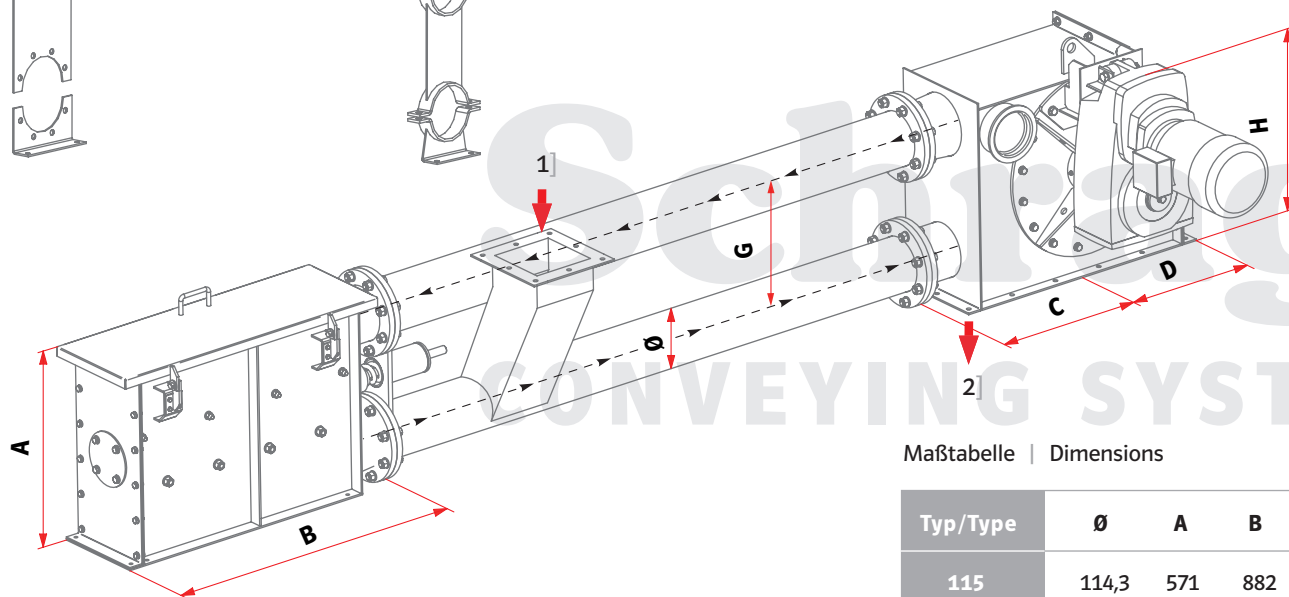
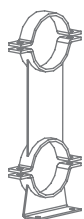
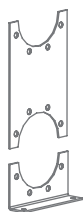


DIE ALTERNATIVE:  
 ROHRKETTENFÖRDERER IN STEHENDER POSITION  
 THE ALTERNATIVE:  
 UPRIGHT TUBE CHAIN CONVEYORS

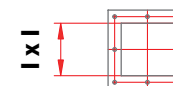


Abstützung „Flansch - Flansch“  
 Tube support „flange - flange“

Abstützung „Schelle - Schelle“  
 tube support „clamp - clamp“

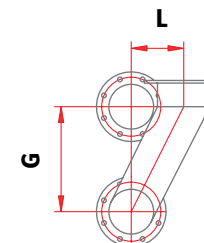
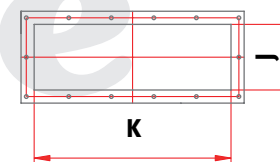


1] Einlaufflansch | Inlet flange



Kann den Verhältnissen vor Ort  
 angepasst werden.  
 Can be extended to suit your  
 application.

2] Auslaufflansch | Outlet flange



Maßtabelle | Dimensions

Typ/Type	Ø	A	B	C	D	E	F	G	H	I	J	K	L
115	114,3	571	882	452	365	--	--	325	623	150	180	650	150
135	139,7	574	925	465	365	--	--	325	623	180	180	650	180
160	168,3	531	1075	550	450	--	--	400	800	200	300	800	200
200	219,1	531	1095	580	450	--	--	400	800	250	300	800	300
270	273,0	908	1350	710	560	--	--	500	1010	300	350	1000	300

→ = Bemaßung | Dimensioning

⇄ = Förderrichtung | Direction of conveyance